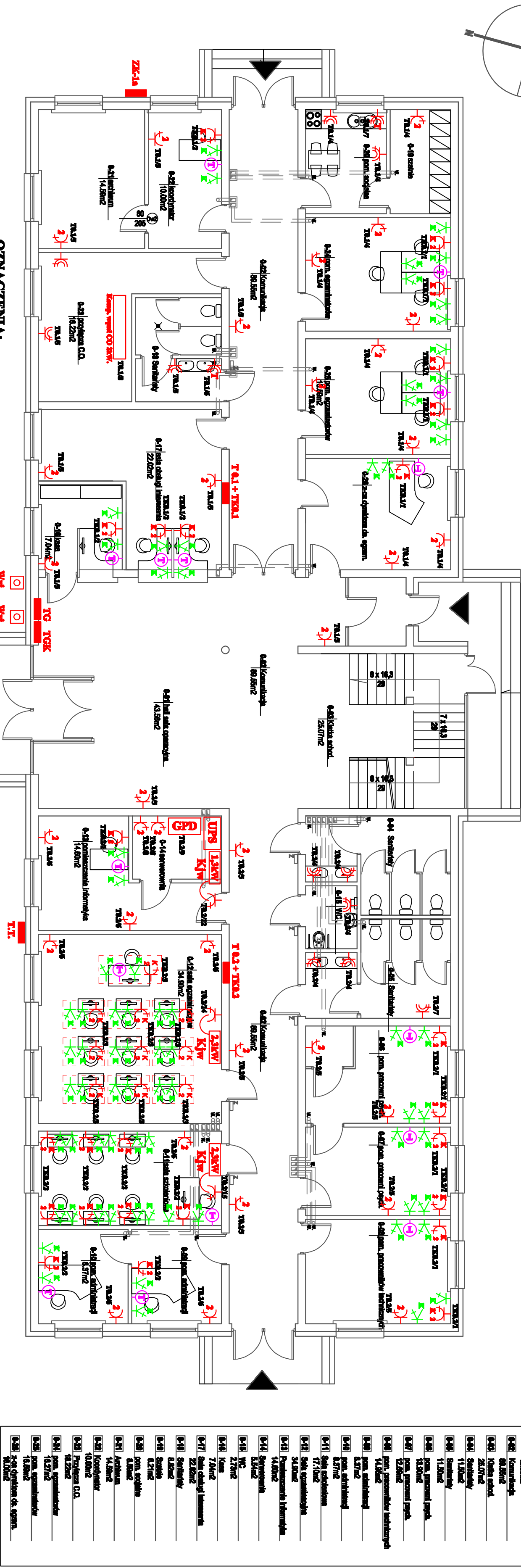


RZUT PARTERU

skala 1:100



RZUT: pom. parteru 48,60m2
liczone pom. wykonane 09.01.2014

UKŁAD SIECI TN-CS

Obiekt: Budowa siedziby WORD w Zamościu.				Etap PW		Nr rysunku 12
Inwestor: WOJEWÓDZKI OŚRODEK RUCHU DROGOWEGO w ZAMOŚCIU				Branża		Skala 1:100
Tytuł rysunku: Plan instalacji elektrycznych, telekomunikacyjnych i klimatyzacji - Parter.				Elektryczna i Telekomunikacyjna		
Indyk. aktywności		Nr uprawnień		Specjalności		Podpis
PROJEKTOWAŁ: <i>inż. Marek Stedziecki</i>		ANB-VI-438/732/90		elektryczna		
OPRACOWAŁ: <i>mgr. inż. Janusz Gajowski</i>				elektryczna		
SPRAWDZIŁ: <i>inż. Bogdan Małec</i>		GT-III-8386/3/76		elektryczna		10.11.2014

- OZNACZENIA:**
- Gniazdo wtyczkowe podwójne 230V 2x16A/Z p/t.
  - Gniazdo wtyczkowe podwójne 230V komputerowe 2x16A/Z p/t.
  - Gniazdo kropłoszczelne 16A/Z, IP 44 p/t.
  - Gniazdo kropłoszczelne znajdujące termę grzewczą 16A/Z, IP 44 p/t.
  - Gniazdo komputerowe logiczne pojedyncze p/t RJ45 kat. 6.
  - Wypust telefoniczny zakończony gniazdem p/t RJ45 kat. 6.
  - Główny punkt dystrybucyjny-szafa serwerowa 19".
  - Kasety sterowania centralami nawiewno-wyfiewnymi REGO 1200-EC.
  - Zasilanie awaryjne komputerów. Wyjście i wejście 3-fazowe o mocy 12kVA/10,8kW, podtrzymanie 10 min.
  - Puszka podłogowa do podłóg betonowych 255x255, wys. 75 - 105mm (18 modułów) z gniazdem wtyczkowym.
  - Klimatyzator naskłenny jednostka wewnętrzna.

- UWAGI:**
- Instalację oświetleniową i gniazd wtyczkowych 230V wykonać przewodami YDYp 3x1,5 mm<sup>2</sup> w/t i w/k.
  - Instalację gniazd komputerowych 2x10A/Z, 230V wykonać przewodami YDYp 3x2,5mm<sup>2</sup> w/t i w/k.
  - Instalację telefoniczną wykonać przewodami telefonacyjnymi kat.6 FTP 4x2x0,5 w RYK φ18 p/t i w/k.
  - Instalację LAN wykonać przewodami telefonacyjnymi kat.6 FTP 4x2x0,5 w RYK φ18 p/t i w/k.
  - Instalację gniazd bolera i termę wykonać przewodami YDYp 3x2,5mm<sup>2</sup> w/t i w/k.
  - Oprzetć podłogowy a w sanitariatach, pomieszczeniach technicznych i na zewnątrz kropłoszczelny IP 65.